

Wartungsprotokoll Strahlanlage



Datum	07.02.2013		
Kunde	Mustermann GmbH		
Adresse	Musterstr. 1		
	0815 Musterhausen		
Ansprechpartner	Herr Mustermann		
Maschine	Muster Rollenbahn 1500		
Baujahr			
	Datum	07.02.2013	15.10.2012
Betriebsstunden	1759	1132	Verhältniss 45%
Strahlstunden	963	575	55% *
Strahlmittelreinigung	siehe Auswertung Siebanalyse		
Strahlmodus	Auto		
Bürste	Hand		
Differenzdruck in cm H2O	7	max.	15

Gesamtleistung Maschine :	76%	
Verhältniss: Strahlstunden Betriebsstunden		
Zustand Filterpatronen (Differenzdruck)		

Übersicht über den Zeitraum der einzelnen Wartungen						Ø Strahlstunden Tag
						4,62
heute	letzte Wartung	Tage	Arbeitstage	Betriebsstunden	Strahlstunden	Ø Betriebsstunden/Tag
07.02.2013	15.10.2012	115	84	627	388	7,46

Notizen

*** Der Wert beschreibt das Verhältnis der Strahlstunden und Betriebsstunden je grösser die Zahl desto besser. Ein guter Wert wäre z.B. 75%**

Die Maschine läuft im Handbetrieb

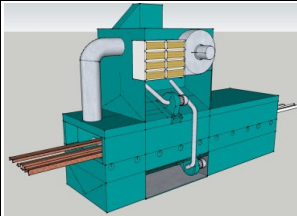
Die Höhenmessung ist defekt

Die Bürste ist komplett verschlissen. (wahrscheinlich durch den Handbetrieb)

Die Schneckenabdeckung im Einfahrtunnel fehlt.

Starke Öl-Staub Ablagerungen im Bereich der Filterreinigung. (Ölabscheider)

Es waren Kugeln bis zu 8mm Durchmesser im Bunker.

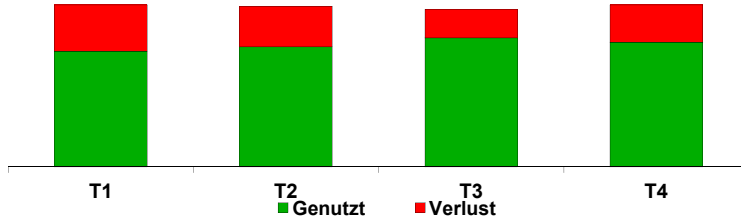


Leistung Turbinen / Werte Automatikbetrieb



	T1	T2	T3	T4
Strahlen	18,5	18,9	19,7	19,1
Leerlauf	10,7	10,8	11,0	10,7
Genutzte Leistung	7,8	8,1	8,7	8,4
Effizienz	71%	75%	82%	77%
Gesamtleistung:				76%

Motorleistung
11 kW
Max. Leistung (Strom)
21,63 Ampere



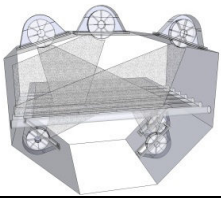
	T1	T2	T3	T4
Leerlauf	10,7	10,8	11	10,7
Genutzt	7,8	8,1	8,7	8,4
Verlust	3,13	2,73	1,93	2,53

Abstände in mm von Maschinenschaltplatte		Impulse für Automatikbetrieb	
Sensoren Turbinenverst.		Strahlen ein	56
Erste Turbine	1900	Strahlen aus	93
Letzte Turbine	3150	Bürste Punkt 1	130
Sicherheitsblech	4400	Bürste Punkt 2	157
Bürste	5300	Ende Maschine	226
Ende Maschine	7630	Turbinenverstellung ein	56
Anzahl Zähne Kettenrad	13	Turbinenverstellung aus	93
Durchmesser Rolle	140		
Impulswert	33,83		

eingestellte Werte

- 55
- 90
- 122
- 138
- 217

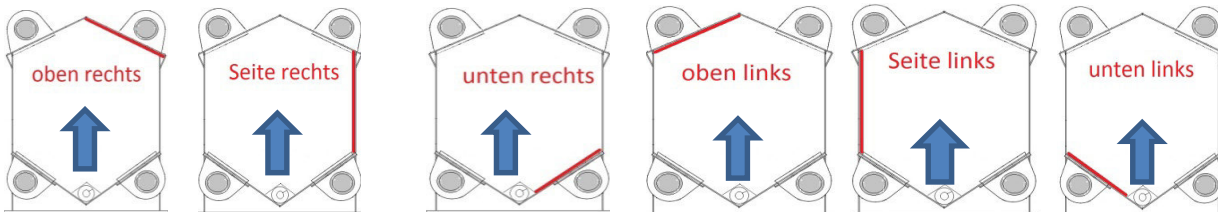
Turbine	Winkel	Drehricht.
T1	80	rechts
T2	35	links
T3	25	links
T4	95	rechts



Strahlkammer



Bezeichnung	Teile Nummer	☺	☹	☹	Anz.	Kommentar
T1 Oben rechts 8mm		x				
T2 Oben rechts 8mm		x				
T3 Oben rechts 8mm		x				
T4 Oben rechts 8mm		x				
T1 Seite rechts 8mm		x				
T2 Seite rechts 8mm		x				
T3 Seite rechts 8mm		x				
T4 Seite rechts 8mm		x				
T1 Unten rechts 8mm		x				
T2 Unten rechts 8mm		x				
T3 Unten rechts 8mm		x				
T4 Unten rechts 8mm		x				
T1 Oben links 8mm		x				
T2 Oben links 8mm		x				
T3 Oben links 8mm		x				
T4 Oben links 8mm		x				
T1 Seite links 8mm		x				
T2 Seite links 8mm		x				
T3 Seite links 8mm		x				
T4 Seite links 8mm		x				
T1 Unten links 8mm		x				
T2 Unten links 8mm		x				
T3 Unten links 8mm		x				
T4 Unten links 8mm		x				
T1 Schneckenabdeckung		x				
T2 Schneckenabdeckung		x				
T3 Schneckenabdeckung			x			
T4 Schneckenabdeckung		x				
Eck-Bleche		x				



Die Strahlkammer ist in einem sehr guten Zustand.